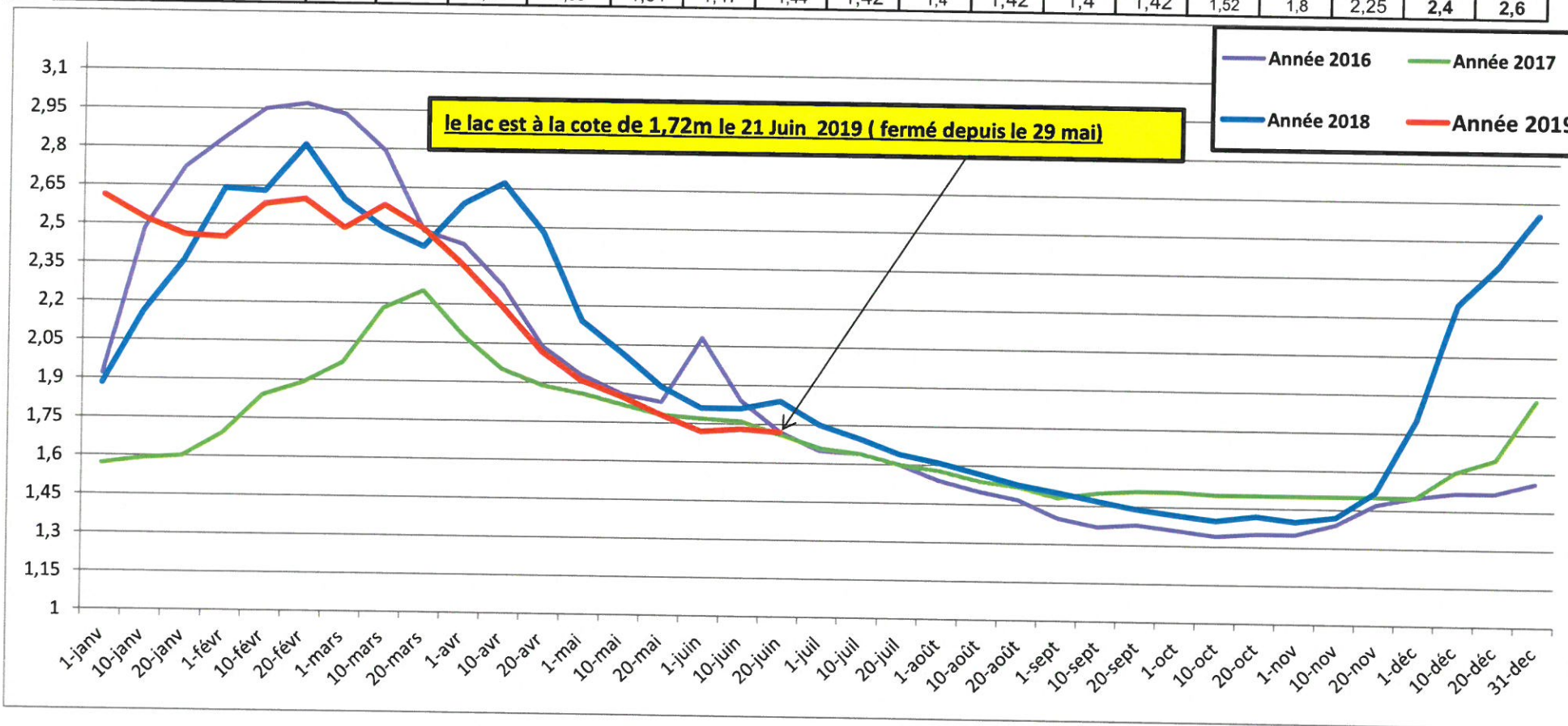


Niveaux d'eau du Lac de Grand-lieu - cote Buzay

Niveaux	1-janv	10-janv	20-janv	1-févr	10-févr	20-févr	1-mars	10-mars	20-mars	1-avr	10-avr	20-avr	1-mai	10-mai	20-mai	1-juin	10-juin	20-juin	1-juil	10-juil
Année 2016	1,92	2,48	2,72	2,84	2,95	2,97	2,93	2,79	2,48	2,43	2,27	2,04	1,93	1,86	1,83	2,08	1,84	1,72	1,65	1,64
Année 2017	1,57	1,59	1,6	1,69	1,84	1,89	1,97	2,18	2,25	2,08	1,95	1,89	1,86	1,82	1,78	1,77	1,76	1,71	1,66	1,64
Année 2018	1,88	2,16	2,36	2,64	2,63	2,81	2,6	2,49	2,42	2,59	2,67	2,48	2,14	2,02	1,89	1,81	1,81	1,84	1,75	1,7
Année 2019	2,61	2,52	2,46	2,45	2,58	2,6	2,49	2,58	2,49	2,35	2,19	2,02	1,91	1,85	1,78	1,72	1,73	1,72		

Niveaux	01-juil	10-juil	20-juil	01-août	10-août	20-août	01-sept	10-sept	20-sept	01-oct	10-oct	20-oct	01-nov	10-nov	20-nov	01-déc	10-déc	20-déc	31-déc
Année 2016	1,65	1,64	1,6	1,54	1,5	1,47	1,4	1,37	1,38	1,36	1,34	1,35	1,35	1,39	1,47	1,5	1,52	1,52	1,56
Année 2017	1,66	1,64	1,60	1,58	1,54	1,52	1,48	1,5	1,51	1,51	1,5	1,5	1,5	1,5	1,5	1,5	1,6	1,65	1,88
Année 2018	1,75	1,7	1,64	1,61	1,57	1,53	1,51	1,47	1,44	1,42	1,4	1,42	1,4	1,42	1,52	2,25	2,4	2,4	2,6



Lac de Grandlieu Les niveaux sont en "cote Buzay", le relevé est 150 m en amont du vannage du lac à Bouaye.,

21/06/2019